

Catàleg de formació

**Perspectiva intercultural, de gènere i
interseccional**



Què és QSL Serveis Formatius? 03

En què som expertes? Àmbits i temàtiques de treball 04

La nostra aposta metodològica 05

Com són les nostres formacions? 06

Cursos que realitzem 07

Com treballar el gènere amb una mirada interseccional: feminismes, LGTBI+ i interculturalitat

Participació inclusiva i representativa: eines des d'una perspectiva interseccional

Perspectiva interseccional aplicada a la intervenció social

Comunicació inclusiva: gènere, perspectiva antiracista i LGTBI+

Eines per a una educació sexual i afectiva amb perspectiva interseccional

Perspectiva intercultural aplicada: reflexions i estratègies a la pràctica

Comunicació intercultural en l'atenció directa

La perspectiva intercultural en equipaments culturals

Igualtat de gènere en l'entorn laboral: prevenció de l'assetjament sexual i per raó de sexe/gènere

Què és QSL Serveis Formatius?

QSL és una organització que té com a objectius l'educació i la participació inclusiva, l'enfortiment comunitari, la cultura de proximitat i la justícia social.

Per això dediquem el nostre coneixement i experiència a la creació i gestió de serveis, programes i projectes de servei públic des de les àrees de la cultura, l'educació, la joventut i la participació, amb una perspectiva intercultural, de gènere i interseccional (més informació al web qsl.cat i al nostre perfil d'Instagram: [@qslserveisculturals](https://www.instagram.com/qslserveisculturals)).

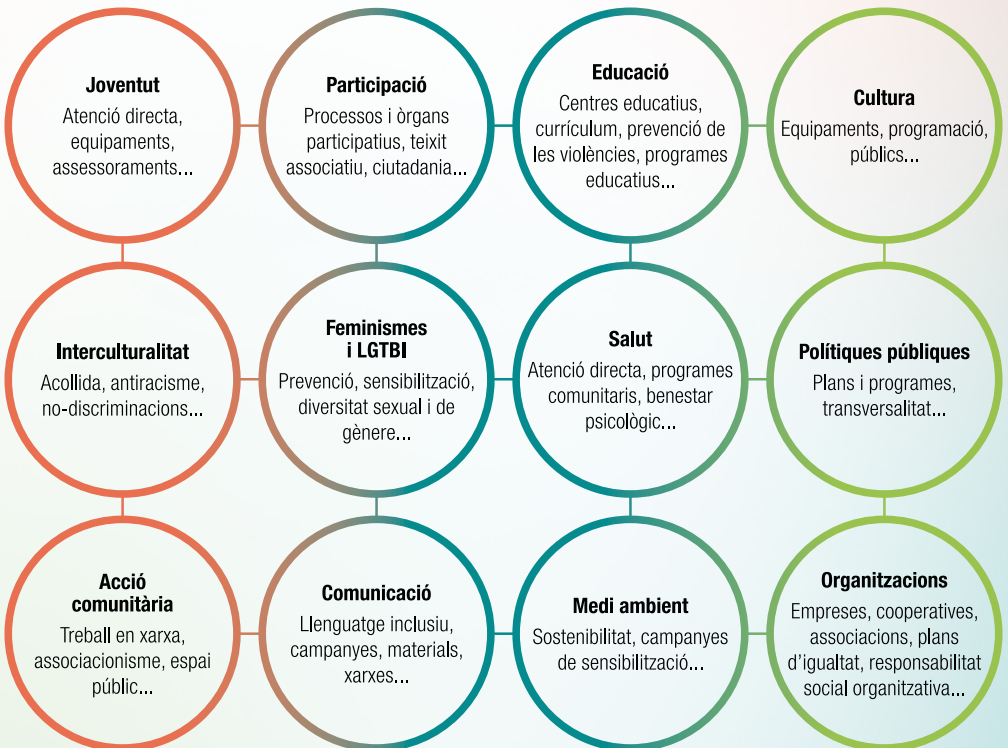
QSL Serveis Formatius és la línia de treball de QSL dedicada específicament a la creació i realització de formacions per professionals. Dissenyem i impartim continguts formatius per equips professionals de les administracions públiques, entitats del tercer sector i altres organitzacions públiques i privades.

En un context en el qual treballem **per la igualtat i en contra de les discriminacions**, creiem que...

- Un dels reptes és **avançar cap a organitzacions, programes i serveis cada cop més inclusius**, actualitzats i adaptats a la realitat de les persones.
- Això només és possible quan **les professionals disposem de la sensibilització, els coneixements i les eines necessàries** per a la millora contínua.
- Per aconseguir-ho, és imprescindible la **formació dels equips professionals** a través d'una **pedagogia útil, ajustada i transformadora**.

En què som expertes? Àmbits i temàtiques de treball

Al llarg dels anys hem treballat amb equips professionals molt diversos i hem desenvolupat una expertesa pràctica i conceptual en l'aplicació de la perspectiva intercultural, de gènere i interseccional en diferents àmbits i sectors, com ara:



La nostra aposta metodològica

Creiem que l'experiència formativa ha d'incloure **3 continguts bàsics** per ser transformadora:



La nostra metodologia formativa es basa en **4 característiques imprescindibles**:

- UTILITAT.** L'aplicabilitat a la realitat professional: proporcionem eines, metodologies i estratègies pràctiques i contrastades.
- FLEXIBILITAT.** L'adaptació a les necessitats específiques: adaptem els continguts i metodologies a les necessitats i els reptes de cada àmbit professional i territorial.
- DINAMISME.** Metodologies innovadores: a les sessions fem ús de dinàmiques participatives per aconseguir aprenentatges i canvis significatius.
- VALOR PROFESSIONAL.** Aprofitar el coneixement ja existent: fem visible l'experiència i el bon fer dels equips per col·lectivitzar-lo i potenciar-lo.

Com són les nostres formacions?

A qui van dirigides?

Les formacions estan dissenyades per a professionals de:

- Les administracions públiques
- Entitats del tercer sector
- Organitzacions privades

En quina modalitat s'imparteixen?

Hi ha tres possibilitats:

- Presencial
- En línia
- Híbrid (amb sessions presencials i on-line)

Quins serveis complementaris oferim?

A més de coordinar i impartir els cursos, oferim altres serveis complementaris opcionals com ara:

- Certificats d'aprofitament (tots els cursos estan homologats i tenen certificació oficial a través de l'Escola de Formació de l'ACELLEC -EFA)
- Entrega de recursos d'aprofundiment (materials bàsics i referències complementàries als continguts del curs)
- Informe de valoració i aprofitament del curs per part de les persones assistents
- Disseny específic de formacions "a mida"

Quina és la durada dels cursos?

Els formats possibles (adaptables segons el cas) són:

- Curs bàsic (4-6 hores)
- Curs d'assoliment (9-12 hores)
- Curs d'aprofundiment (16-20 hores)

Com és l'equip formatiu que imparteix?

Les formadores són professionals:

- Expertes en la seva matèria
- Amb àmplia experiència
- Amb perfils diversos des de múltiples perspectives

Com sol·licitar una formació?

Si tens interès en la nostra oferta formativa, o tens qualsevol dubte i vols contactar amb nosaltres, escriu-nos al correu electrònic catalegformatiu@qsl.cat

Cursos que realitzem

A continuació presentem una selecció dels cursos formatius que impartim. Si no trobes exactament el que necessites, contacta amb nosaltres!

Com treballar el gènere amb una mirada interseccional: feminismes, LGTBI+ i interculturalitat

OBJECTIUS

- Adquirir nocions sobre la perspectiva interseccional com a eina d'anàlisi i d'intervenció.
- Comprendre la relació entre les perspectives feministes i interculturals en la pràctica professional (atenció a les persones, disseny de programes, etc.).
- Conèixer eines, estratègies, recursos i possibles formes de fer, des d'una perspectiva interseccional aplicada. Casos i exercicis pràctics.

CONTINGUTS PRINCIPALS

- Elements comuns sobre perspectiva de gènere i LGTBI+ i la perspectiva intercultural i antiracista.
- Fonaments d'una perspectiva interseccional: conceptes bàsics i implicacions pràctiques.
- Reflexió sobre el marc de partida cultural, social i personal i presa de consciència sobre el propi rol professional i les relacions de poder.
- Col·lectivització de situacions que trobem en la pràctica professional: reptes, formes d'abordatge i orientacions per a l'acció.
- Estratègies i eines aplicades: anàlisi de casos i exercicis pràctics.

Participació inclusiva i representativa: eines des d'una perspectiva interseccional

OBJECTIUS

- Identificar els reptes i dificultats dels models participatius monofocals i tradicionals.
- Conèixer quines implicacions té l'aplicació de la perspectiva interseccional en els processos i dinàmiques de participació.
- Incorporar reflexions, eines i estratègies per aconseguir una participació més representativa i igualitària.

CONTINGUTS PRINCIPALS

- La perspectiva interseccional com a eina d'anàlisi i d'intervenció en la realitat social.
- La revisió de tres elements bàsics: el punt de partida, la mirada i la relació participativa.
- Les fases de l'actuació participativa amb una perspectiva interseccional: el disseny, la comunicació, la implementació, l'avaluació i el retorn.
- Eines pràctiques: la Checklist per a un procés participatiu amb perspectiva interseccional i el Qüestionari d'autoavaluació interna.
- Aplicabilitat a diferents àmbits: casos pràctics i exemples.

Perspectiva interseccional aplicada a la intervenció social

OBJECTIUS

- Conèixer conceptes bàsics associats a la perspectiva interseccional com a eina d'anàlisi i estratègia d'intervenció.
- Desenvolupar habilitats d'abordatge de casos d'intervenció directa.
- Incorporar eines per al disseny i la implementació d'actuacions, programacions i projectes.

CONTINGUTS PRINCIPALS

- Antecedents i idees-clau: la importància del context, els eixos i sistemes d'opressió i privilegi, les relacions de poder, el coneixement situat, la diversitat i les desigualtats encreuades, entre altres.
- El context de desigualtats estructurals i com una perspectiva interseccional aplicada pot contribuir a aconseguir serveis i projectes més inclusius.
- Implicacions en l'atenció directa: orientacions, eines i estratègies.
- Una eina per a la gestió de projectes i programes: la checklist amb perspectiva interseccional (12 ítems per pensar, dissenyar i avaluar projectes).
- Exemples de casos, accions i projectes: estratègies i abordatges des d'aquesta mirada. Aplicació a casos del nostre context professional.

Comunicació inclusiva: gènere, perspectiva antiracista i LGTBI+

OBJECTIUS

- Comprendre les bases d'una interseccionalitat aplicada com a eina per arribar a una comunicació més inclusiva.
- Revisar i analitzar com s'està duent a terme la comunicació: estratègies, canals i objectius.
- Incorporar coneixements sobre comunicació inclusiva tenint en compte diferents eixos de desigualtats (LGTBI/no binari, antirracista, feminista, anticapacitista...).
- Incorporar eines pràctiques: dimensions d'anàlisi, preguntes clau, criteris i materials de referència.

CONTINGUTS PRINCIPALS

- Les bases de la comunicació estratègica (Per a qui? Per a què?).
- Eixos de desigualtats (LGTBI/no binari, antirracista, feminista, anticapacitista...) i implicacions de la perspectiva interseccional aplicada a la comunicació inclusiva.
- La comunicació inclusiva en el llenguatge i les representacions gràfiques (bones praxis, exemples i errors a evitar).
- La importància del lloc d'enunciació, biaixos i posicionament: anàlisi de materials i pràctiques.
- Aplicació pràctica en el nostre context de treball: anàlisi de casos pràctics i recursos útils per a l'acció.

Eines per a una educació sexual i afectiva amb perspectiva interseccional

OBJECTIUS

- Reflexionar sobre el marc de partida cultural, personal i professional (el propi rol, les relacions de poder i les implicacions en la relació educativa).
- Incorporar conceptes comuns sobre perspectiva interseccional, perspectiva de gènere i LGTBI, i perspectiva intercultural/antiracista.
- Conèixer i valorar les implicacions dels diferents processos i dinàmiques que es poden produir en l'abordatge de l'educació sexual en diversos contextos i amb diversitat de perfils: encreuaments, complexitats, riscos, potencialitats.
- Incorporar eines, estratègies, recursos i formes de fer des d'una perspectiva interseccional aplicada.

CONTINGUTS PRINCIPALS

- La construcció cultural, el model intercultural i antiracista.
- Gènere i perspectiva LGTBI amb mirada interseccional.
- Fonaments de perspectiva interseccional des d'una vessant teòrica i professional: conceptes bàsics i implicacions.
- Col·lectivització de situacions que trobem en la pràctica. Reptes en el context educatiu, formes d'abordatge i orientacions per a l'acció.
- Eines per dissenyar i dinamitzar activitats d'educació sexual.

Perspectiva intercultural aplicada: reflexions i estratègies a la pràctica

OBJECTIUS

- Conscienciar respecte a la mirada que apliquem a les nostres intervencions, programes i projectes, per incorporar una visió més inclusiva i transformadora.
- Conèixer el model intercultural i les seves implicacions a la tasca professional.
- Incorporar eines, estratègies i metodologies pràctiques per treballar amb perspectiva intercultural (disseny de projectes, intervenció directa, etc.).

CONTINGUTS PRINCIPALS

- Presa de consciència de la pròpia diversitat interna per a treballar amb la diversitat externa i reflexió entorn al rol professional.
- Perspectiva interseccional: la relació entre les diferents diversitats i desigualtats.
- Aproximació al context del model intercultural i els principis de la interculturalitat crítica aplicada: igualtat d'oportunitats, reconeixement de la diversitat i interacció positiva. Exemples exitosos i pràctiques inspiradores.
- Estratègies i eines per a treballar la perspectiva intercultural a la pràctica, amb casos i exercicis pràctics.

Comunicació intercultural en l'atenció directa

OBJECTIUS

- Identificar i analitzar els marcs de creences, estereotips i prejudicis, que impacten en entorns culturalment diversos.
- Reconèixer els límits i les potencialitats de les competències interculturals (emocionals, interpersonals i comunicatives).
- Millorar la comprensió mútua i comunicació entre les persones professionals i les persones usuàries amb identifications culturals diverses.

CONTINGUTS PRINCIPALS

- La construcció cultural, el model intercultural i antiracista. Aproximació als principis de la interculturalitat crítica aplicada.
- Factors que influeixen en els processos de comunicació intercultural: formes o estils de comunicació, percepcions i comportament en una situació intercultural.
- Competències interculturals: quines són i com millorar-les.
- Estratègies per a gestionar malentesos interculturals i aconseguir una comunicació efectiva.
- Anàlisi d'experiències professionals de les persones participants.

La perspectiva intercultural en equipaments culturals

OBJECTIUS

- Conscienciar sobre la perspectiva de partida que apliquem als nostres models de gestió dels equipaments, per incorporar una visió més inclusiva i transformadora.
- Conèixer el model intercultural i les seves implicacions a la tasca professional.
- Incorporar eines, estratègies i metodologies pràctiques per treballar amb perspectiva intercultural (disseny de programació, atenció directa, etc.).

CONTINGUTS PRINCIPALS

- Presa de consciència de la pròpia diversitat interna per a treballar amb la diversitat externa.
- Aproximació al context del model intercultural i els principis de la interculturalitat crítica aplicada: igualtat d'oportunitats, reconeixement de la diversitat i interacció positiva.
- El nostre equipament, el nostre funcionament: dimensions de treball i d'anàlisi. Criteris per re-pensar i re-dissenyar els nostres projectes i actuacions.
- Quatre dimensions per al treball compartit: la relació, la participació, la mirada i la representativitat.
- Una programació intercultural amb perspectiva interseccional: idees i criteris. Exemples exitosos i pràctiques inspiradores.
- Construcció col·lectiva d'una eina de treball aplicada al nostre equipament.

Igualtat de gènere en l'entorn laboral: prevenció de l'assetjament sexual i per raó de sexe/gènere

OBJECTIUS

- Comprendre què són i com operen les desigualtats i la discriminació per motiu de gènere, concretament en l'entorn laboral.
- Identificar com es produeixen les dinàmiques d'assetjament sexual i l'assetjament per raó de sexe/gènere i adquirir eines per prevenir-lo.
- Conèixer les eines i dispositius a l'abast per construir entorns laborals lliures de violències.

CONTINGUTS PRINCIPALS

- Dimensions i dinàmiques de poder que es produeixen en l'entorn laboral.
- Fonaments de perspectiva de gènere des d'una vessant teòrica-professional: conceptes bàsics i implicacions.
- El sistema sexe/gènere i l'assetjament per aquesta qüestió: definició, detecció, reacció i conseqüències.
- La prevenció: exploració dels recursos existents per vetllar per un lloc de feina lliure d'agressions.
- Responsabilització col·lectiva: com contribuïm a crear un espai lliure de violències.
- Eina pràctica: decàleg de compromís per a la prevenció de l'assetjament.

Vols sol·licitar una formació?

Si tens interès en la nostra oferta formativa, o tens qualsevol dubte i vols contactar amb nosaltres, escriu-nos al correu electrònic catalegformatiu@qsl.cat

Per més informació:
qsl.cat/serveis-formatius



Tel. 933 010 060
qsl@qsl.cat